

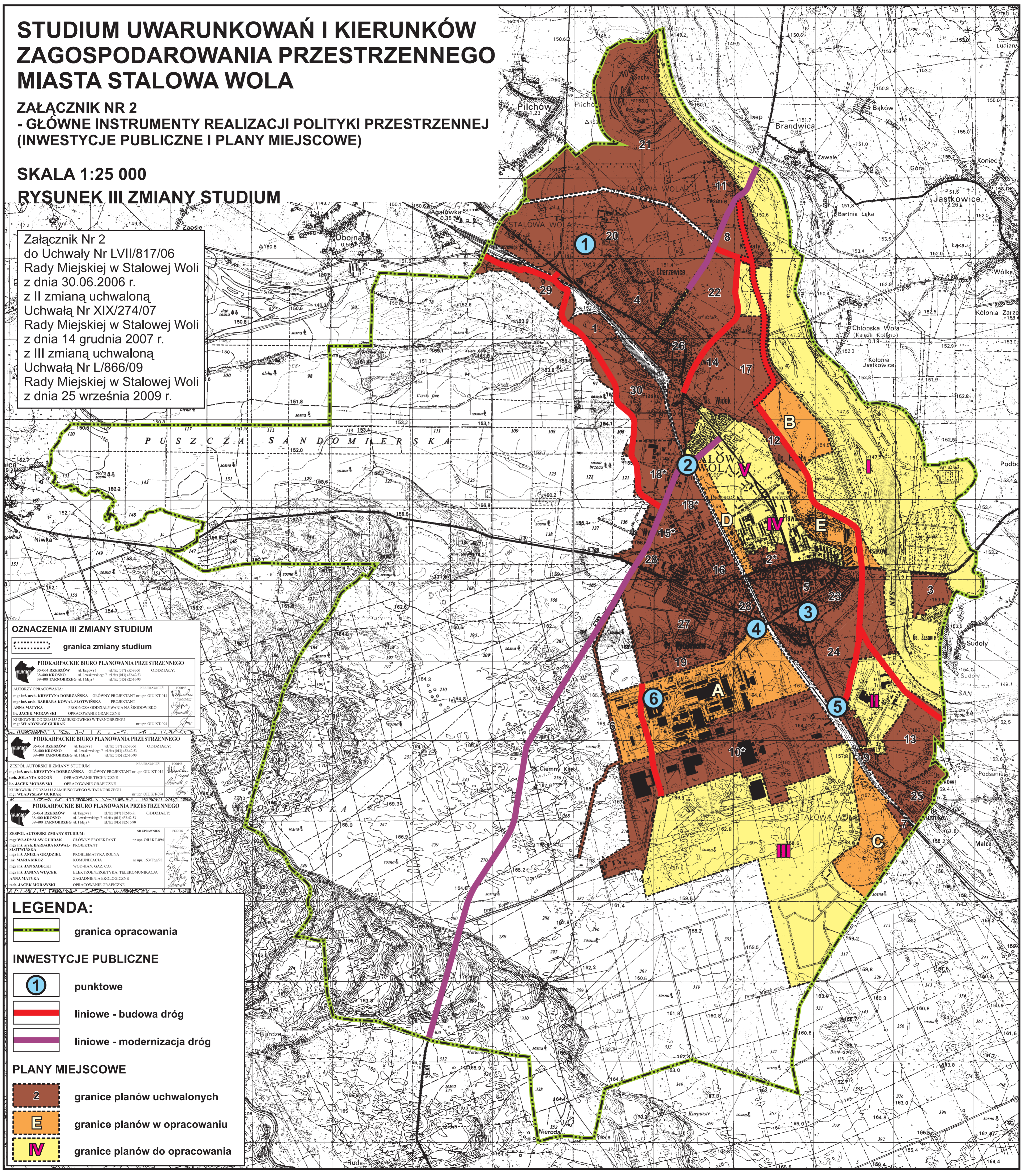
STUDIUM UWARUNKOWAŃ I KIERUNKÓW ZAGOSPODAROWANIA PRZESTRZENNEGO MIASTA STAŁOWA WOLA

ZAŁĄCZNIK NR 2
- GŁÓWNE INSTRUMENTY REALIZACJI POLITYKI PRZESTRZENNEJ (INWESTYCJE PUBLICZNE I PLANY MIEJSCOWE)

SKALA 1:25 000

RYSUNEK III ZMIANY STUDIUM

Załącznik Nr 2 do Uchwały Nr LVIII/817/06 Rady Miejskiej w Stalowej Woli z dnia 30.06.2006 r. z II zmianą uchwaloną Uchwałą Nr XIX/274/07 Rady Miejskiej w Stalowej Woli z dnia 14 grudnia 2007 r. z III zmianą uchwaloną Uchwałą Nr L/866/09 Rady Miejskiej w Stalowej Woli z dnia 25 września 2009 r.



OZNACZENIA III ZMIANY STUDIUM

| | |
|--|--|
| | granica zmiany studium |
| | <p>PODKARPACKIE BIURO PLANOWANIA PRZESTRZENNEGO 35-064 RZESZÓW ul. Targowa 1 tel./fax (017) 353-86-51 ODDZIAŁY: 38-400 KRASNO ul. Lelewelskiego 7 tel./fax (013) 432-42-53 39-400 TARNOBRZEG ul. 1 Maja 4 tel./fax (015) 822-16-90</p> <p>AUTORZY OPRACOWAŃ: mgr inż. arch. KRYSZYNA DOBRZAŃSKA GŁÓWNY PROJEKTANT nr upr. OIU KT-014 mgr inż. arch. BARBARA KOWAL-SŁOŹYŃSKA PROJEKTANT ANNA MATYKA PRZEMOCNA ODDZIAŁYMIANNA ŚRODOWISKO inż. JACEK MORAWSKI OPRACOWANIE GRAFICZNE KIEROWNIK ODDZIAŁU ZAMIESZCOWEGO W TARNOBURZEGU mgr WŁADYSŁAW GURDAK nr upr. OIU K.T-094</p> |
| | <p>PODKARPACKIE BIURO PLANOWANIA PRZESTRZENNEGO 35-064 RZESZÓW ul. Targowa 1 tel./fax (017) 353-86-51 ODDZIAŁY: 38-400 KRASNO ul. Lelewelskiego 7 tel./fax (013) 432-42-53 39-400 TARNOBURZEG ul. 1 Maja 4 tel./fax (015) 822-16-90</p> <p>ZESPÓŁ AUTORSKI II ZMIANY STUDIUM: mgr inż. arch. KRYSZYNA DOBRZAŃSKA GŁÓWNY PROJEKTANT nr upr. OIU KT-014 tech. JOŁANTA KOCOS OPRACOWANIE TECHNICZNE inż. JACEK MORAWSKI OPRACOWANIE GRAFICZNE KIEROWNIK ODDZIAŁU ZAMIESZCOWEGO W TARNOBURZEGU mgr WŁADYSŁAW GURDAK nr upr. OIU K.T-094</p> |
| | <p>PODKARPACKIE BIURO PLANOWANIA PRZESTRZENNEGO 35-064 RZESZÓW ul. Targowa 1 tel./fax (017) 353-86-51 ODDZIAŁY: 38-400 KRASNO ul. Lelewelskiego 7 tel./fax (013) 432-42-53 39-400 TARNOBURZEG ul. 1 Maja 4 tel./fax (015) 822-16-90</p> <p>ZESPÓŁ AUTORSKI ZMIANY STUDIUM: mgr WŁADYSŁAW GURDAK GŁÓWNY PROJEKTANT nr upr. OIU K.T-094 mgr inż. arch. BARBARA KOWAL-PROJEKTANT SŁOŹYŃSKA mgr inż. ANETA GRADZIEL PROBLEMATYKA ROLNA KOMUNIKACJA inż. MARIA MROZ WODKAN, GAZ, C.O. mgr inż. JAN SADECKI ELEKTROENERGETYKA, TELEKOMUNIKACJA ANNA MATYKA ZAGADNIENIA EKOLOGICZNE tech. JACEK MORAWSKI OPRACOWANIE GRAFICZNE</p> |

LEGENDA:

| | |
|-----------------------------|-------------------------------|
| | granica opracowania |
| INWESTYCJE PUBLICZNE | |
| | punktowe |
| | liniowe - budowa dróg |
| | liniowe - modernizacja dróg |
| PLANY MIEJSCOWE | |
| | granice planów uchwalonych |
| | granice planów w opracowaniu |
| | granice planów do opracowania |