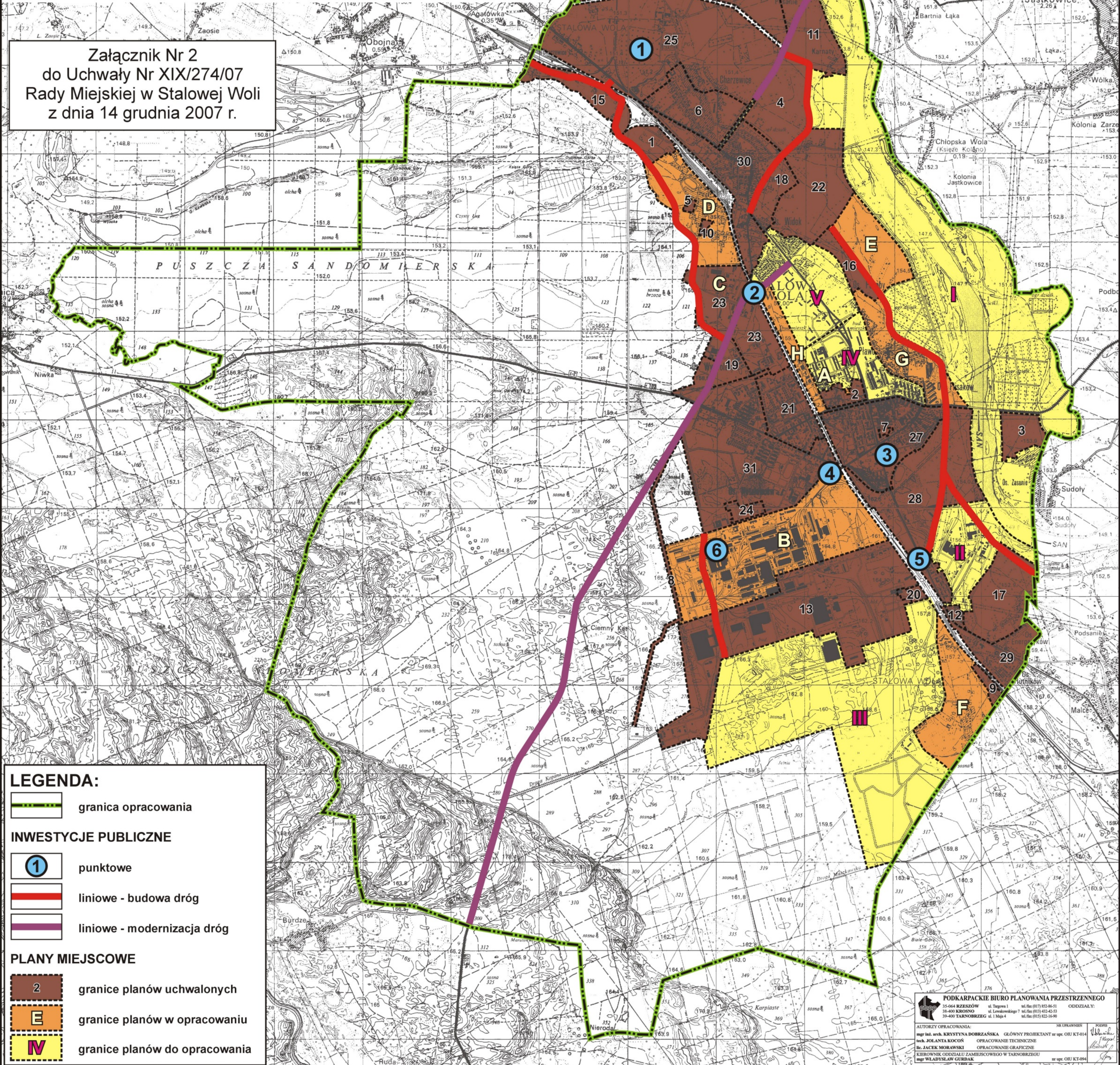


# STUDIUM UWARUNKOWAŃ I KIERUNKÓW ZAGOSPODAROWANIA PRZESTRZENNEGO MIASTA STAŁOWA WOLA

ZAŁĄCZNIK NR 2  
- GŁÓWNE INSTRUMENTY REALIZACJI POLITYKI PRZESTRZENNEJ  
(INWESTYCJE PUBLICZNE I PLANY MIEJSCOWE)

SKALA 1:25 000

Załącznik Nr 2  
do Uchwały Nr XIX/274/07  
Rady Miejskiej w Stalowej Woli  
z dnia 14 grudnia 2007 r.



**LEGENDA:**

-  granica opracowania
- INWESTYCJE PUBLICZNE**
-  punktowe
-  liniowe - budowa dróg
-  liniowe - modernizacja dróg
- PLANY MIEJSCOWE**
-  granice planów uchwalonych
-  granice planów w opracowaniu
-  granice planów do opracowania

**PODKARPACKE BIURO PLANOWANIA PRZESTRZENNEGO**  
35-064 RZESZÓW ul. Targowa 1 tel./fax (017) 855-86-51  
38-400 KRASNO ul. Lewandowska 7 tel./fax (013) 432-42-83  
39-400 TARNOBREZG ul. 1 Maja 4 tel./fax (053) 622-16-00

**AUTORZY OPACOWANIA:**  
mgr inż. arch. KRYSZYNA DOBRZAŃSKA GŁÓWNY PROJEKTANT nr upr. OU KT-014  
mgr inż. JOLANTA KOCOK OPERACJONARZKA nr upr. OU KT-014  
mgr inż. JACEK MORAWSKI OPERACJONARZKA nr upr. OU KT-014  
mgr inż. WŁADYSŁAW GURDAK KIEROWNIK ODDZIAŁU ZAMIESZCOWEGO W TARNOBREZGU nr upr. OU KT-094