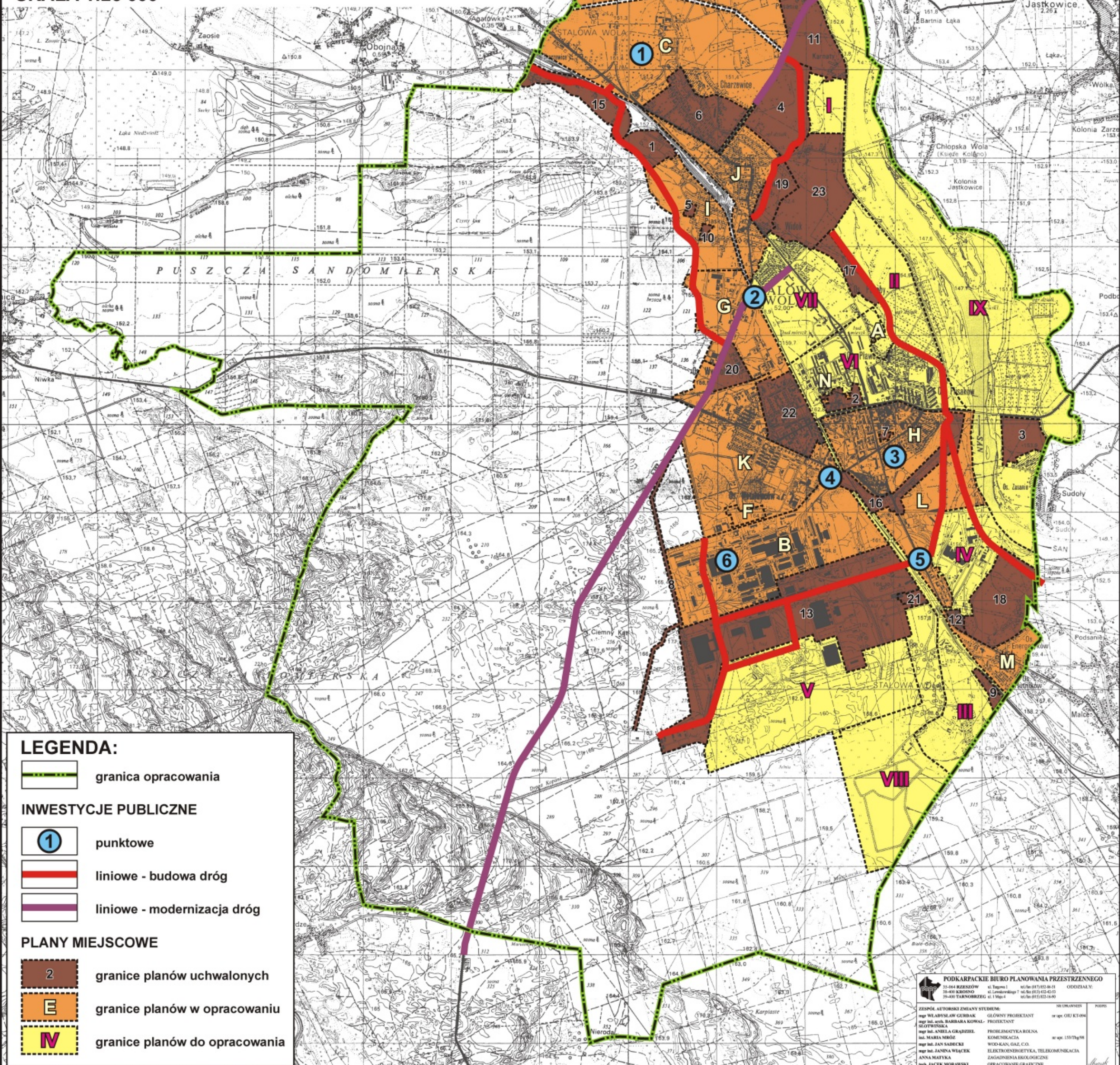


STUDIUM UWARUNKOWAŃ I KIERUNKÓW ZAGOSPODAROWANIA PRZESTRZENNEGO MIASTA STAŁOWA WOLA

ZAŁĄCZNIK NR 2 DO UCHWAŁY NR LVII/817/06 Z DNIA 30.06.2006r.
- GŁÓWNE INSTRUMENTY REALIZACJI POLITYKI PRZESTRZENNEJ
(INWESTYCJE PUBLICZNE I PLANY MIEJSCOWE)

SKALA 1:25 000



LEGENDA:

granica opracowania

INWESTYCJE PUBLICZNE

punktowe

liniowe - budowa dróg

liniowe - modernizacja dróg

PLANY MIEJSCOWE

granice planów uchwalonych

granice planów w opracowaniu

granice planów do opracowania

PODKARPACKIE BIURO PLANOWANIA PRZESTRZENNEGO
ul. Targowa 1 tel./fax 017 855 86 51
15-064 RZESZÓW ul. Łomżyńska 7 tel./fax 017 433 42 03
15-400 ROKONÓ ul. 1 Maja 4 tel./fax 017 823 64 80

ZESPÓŁ AUTORSKI ZMIANY STUDIUM: mgr inż. WŁADYSŁAW GURBAK mgr inż. BARBARA KORPAL mgr inż. ANELA GRADZIE mgr inż. MARIA NIEWY mgr inż. JAN SADECKI mgr inż. JANIJA WŁĄCZ ANNA MATYKA mgr inż. JACEK MORAWSKI	ODDZIAŁY: PROJEKTANT PROJEKTANT KOMUNIKACJA WOD-KAN, GAZ, C.O. ELEKTROENERGETYKA, TELEKOMUNIKACJA ZAGADNIENIA EKOLOGICZNE OPRACOWANIE GRAFICZNE	INSTRUMENTY: nr spz. OIU KT-094 nr spz. 153/79/98	PROJEKTANT PROJEKTANT KOMUNIKACJA ELEKTROENERGETYKA, TELEKOMUNIKACJA ZAGADNIENIA EKOLOGICZNE OPRACOWANIE GRAFICZNE
--	--	---	---