

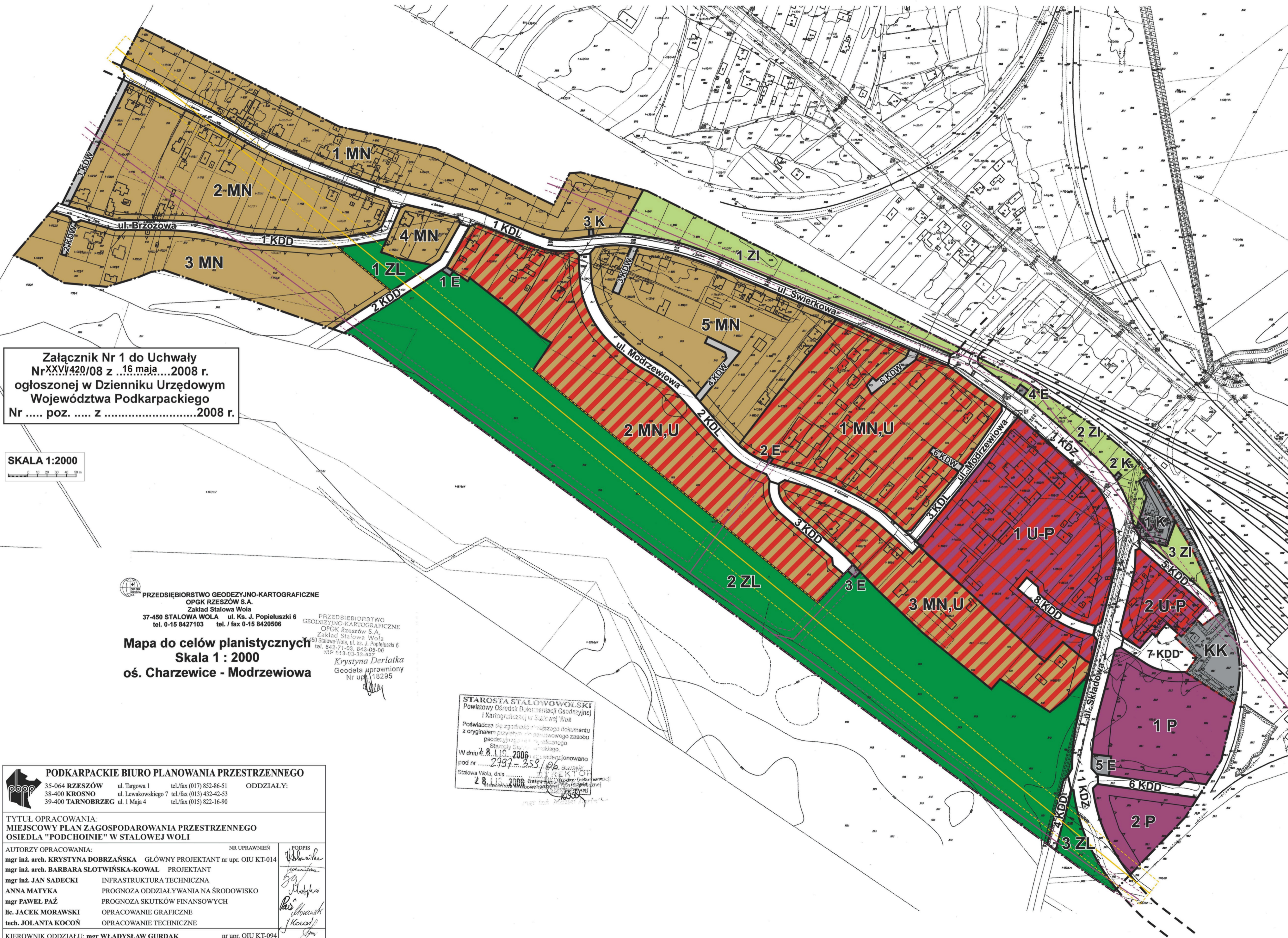
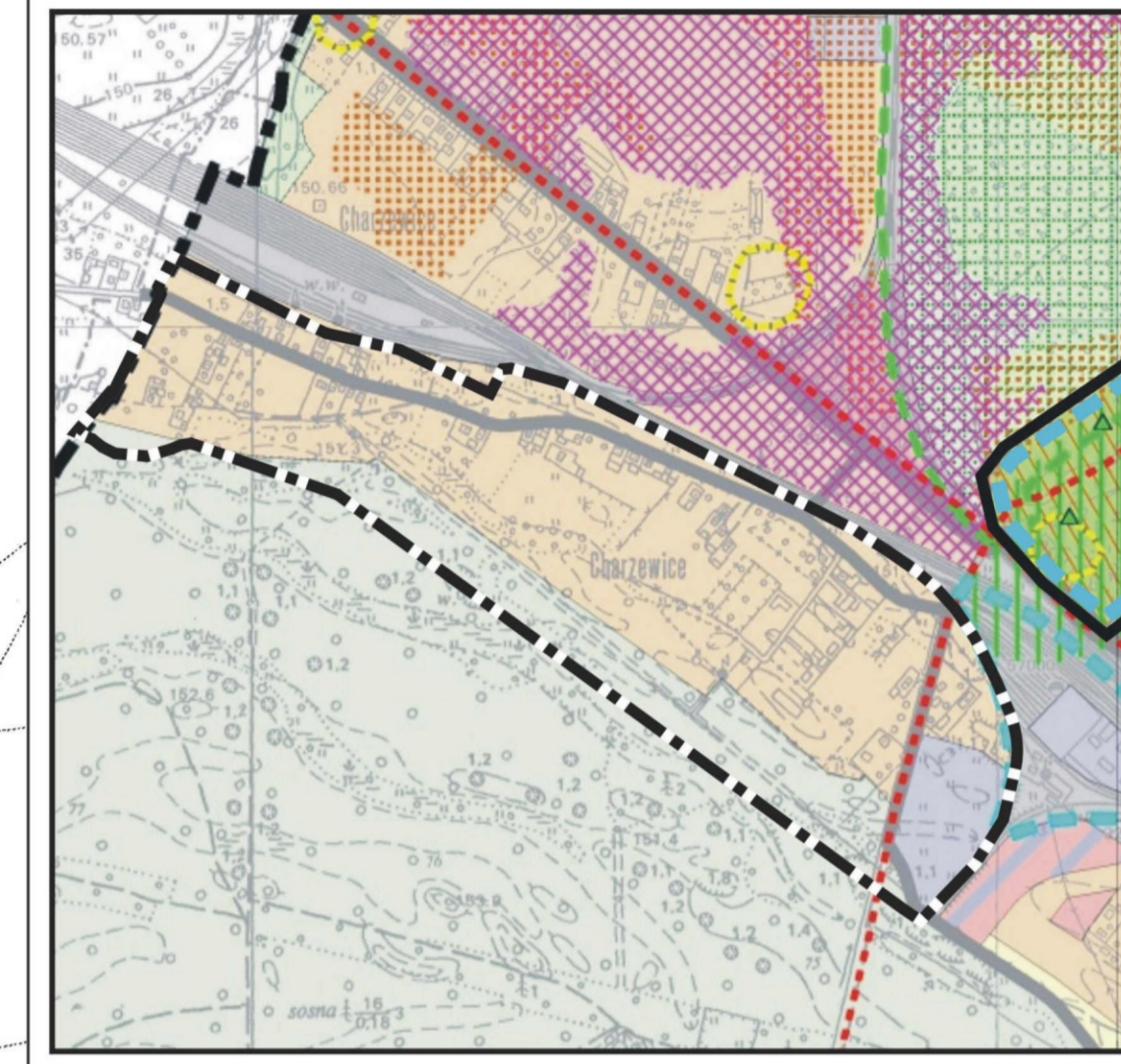
# MIASTO STAŁOWA WOLA

## MIEJSCOWY PLAN ZAGOSPODAROWANIA PRZESTRZENNEGO

### OSIEDLA PODCHOINIE

#### RYSUNEK PLANU

ORIENTACJA SKALA 1:10 000



Załącznik Nr 1 do Uchwały  
Nr XXV/420/08 z 16 maja 2008 r.  
ogłoszonej w Dzienniku Urzędowym  
Województwa Podkarpackiego  
Nr ..... poz. .... z .....2008 r.

SKALA 1:2000

- LEGENDA:**
- OZNACZENIA LINIOWE**
- granica obszaru objętego planem miejscowym
  - linie rozgraniczające tereny o różnym przeznaczeniu lub różnych zasadach zagospodarowania
  - - - granice terenów zamkniętych
  - nieprzekraczalna linia zabudowy
- TERENY ZABUDOWY**
- P produkcyjnej, składów i magazynów
  - U-P usługowo-produkcyjnej
  - MN, U mieszkaniowo-usługowej
  - MN mieszkaniowej jednorodzinnej
- TERENY ZIELENI**
- ZL tereny lasów
  - ZI tereny zieleni izolacyjnej
- TERENY KOMUNIKACJI**
- KD tereny dróg publicznych, w tym:
  - KDZ droga zbiorcza
  - KDL drogi lokalne
  - KDD drogi dojazdowe
  - KDW tereny dróg wewnętrznych
- TERENY URZĄDZEŃ INFRASTRUKTURY TECHNICZNEJ**
- E stacje transformatorowe
  - K przepompownie ścieków
- SIECI INFRASTRUKTURY TECHNICZNEJ**
- linia napowietrzna SN 15 kV ze strefą bezpieczeństwa
  - gazociąg ze strefą bezpieczeństwa

PRZEDSIĘBIORSTWO GEODEZYJNO-KARTOGRAFICZNE  
OPGK RZESZÓW S.A.  
Zakład Stalowa Wola  
37-450 STAŁOWA WOLA ul. Ks. J. Popieluski 6  
tel. 0-15 8427103 tel. / fax 0-15 8420506

PRZEDSIĘBIORSTWO  
GEODEZYJNO-KARTOGRAFICZNE  
OPGK RZESZÓW S.A.  
Zakład Stalowa Wola  
40 Stalowa Wola, ul. Ks. J. Popieluski 6  
tel. 842-71-03, 842-05-96  
NIP 813-03-33-837  
Krystyna Derlatka  
Geodeta uprawiony  
Nr upr. 18235

Mapa do celów planistycznych  
Skala 1 : 2000  
oś. Charzewice - Modrzewiowa

STAROSTA STAŁOWOWOLSKI  
Powiatowy Ośrodek Dokumentacji Geodezyjnej  
i Kartograficznej w Stalowej Woli  
Poddaje się zgodność niniejszego dokumentu  
z oryginałem przytoczonego w załączniku do  
geodezyjnego zasobu  
Stanowy S.A.  
W dniu 28.11.2006 r. opublikowano  
pod nr 2997/2006/355/06  
Stalowa Wola, dnia 28.11.2006 r.

**PODKARPACKIE BIURO PLANOWANIA PRZESTRZENNEGO**  
35-064 RZESZÓW ul. Targowa 1 tel./fax (017) 852-86-51 ODDZIAŁY:  
38-400 KROSNO ul. Lewakowskiego 7 tel./fax (013) 432-42-53  
39-400 TARNOBREG ul. 1 Maja 4 tel./fax (015) 822-16-90

TYTUŁ OPRACOWANIA:  
MIEJSCOWY PLAN ZAGOSPODAROWANIA PRZESTRZENNEGO  
OSIEDLA "PODCHOINIE" W STAŁOWEJ WOLI

AUTORZY OPRACOWANIA:	NR UPRAWNIENI	PODPIS
mgr inż. arch. KRYSZYNA DOBRZAŃSKA	GLÓWNY PROJEKTANT nr upr. OIU KT-014	<i>Krysztyna Dobrzańska</i>
mgr inż. arch. BARBARA SŁOTWIŃSKA-KOWAL	PROJEKTANT	<i>Barbara Słotwińska-Kowal</i>
mgr inż. JAN SADECKI	INFRASTRUKTURA TECHNICZNA	<i>Jan Sadecki</i>
ANNA MATYKA	PROGNOZA ODDZIAŁYWANIA NA ŚRODOWISKO	<i>Anna Matyka</i>
mgr PAWEŁ PAŹ	PROGNOZA SKUTKÓW FINANSOWYCH	<i>Paweł Paź</i>
lic. JACEK MORAWSKI	OPRACOWANIE GRAFICZNE	<i>Jacek Morawski</i>
tech. JOLANTA KOCOŃ	OPRACOWANIE TECHNICZNE	<i>Jolanta Kocóń</i>
KIEROWNIK ODDZIAŁU: mgr WŁADYSŁAW GURDAK	nr upr. OIU KT-094	<i>Władysław Gurdak</i>