

MIASTO STAŁOWA WOLA

MIEJSCOWY PLAN ZAGOSPODAROWANIA PRZESTRZENNEGO

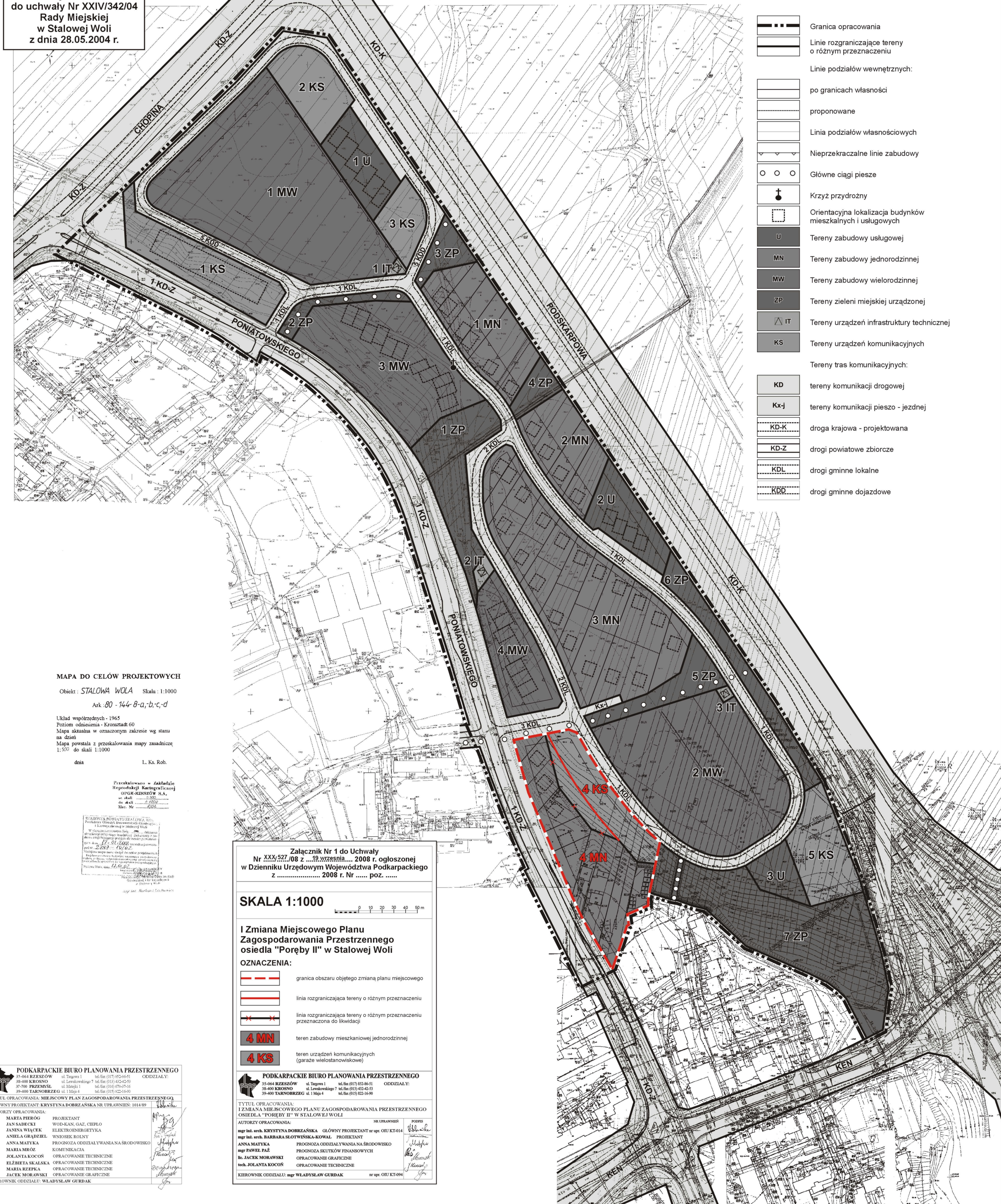
OSIEDLE "PORĘBY II"

RYSUNEK PLANU

STRUKTURA FUNKCJONALNO-PRZESTRZENNA

SKALA 1:1000

Załącznik Nr 1
do uchwały Nr XXIV/342/04
Rady Miejskiej
w Stalowej Woli
z dnia 28.05.2004 r.



- Granica opracowania
- Linia rozgraniczająca tereny o różnym przeznaczeniu
- Linie podziałów wewnętrznych:
 - po granicach własności
 - proponowane
 - Linia podziałów własnościowych
- Nieprzekraczalne linie zabudowy
- ○ ○ Główne ciągi piesze
- ⊕ Krzyż przydrożny
- Orientacyjna lokalizacja budynków mieszkalnych i usługowych
- U Tereny zabudowy usługowej
- MN Tereny zabudowy jednorodzinnej
- MW Tereny zabudowy wielorodzinnej
- ZP Tereny zieleni miejskiej urządzonej
- IT Tereny urządzeń infrastruktury technicznej
- KS Tereny urządzeń komunikacyjnych
- Tereny tras komunikacyjnych:
 - KD tereny komunikacji drogowej
 - Kx-j tereny komunikacji pieszo - jezdnej
 - KD-K droga krajowa - projektowana
 - KD-Z drogi powiatowe zbiorcze
 - KDL drogi gminne lokalne
 - KDB drogi gminne dojazdowe

MAPA DO CEŁÓW PROJEKTOWYCH
Objekt: STAŁOWA WOLA Skala: 1:1000
Ark. 80 - 144-B-a,b,c,d

Układ współrzędnych - 1965
Pojemność obszarowa - 1000000 m²
Masa arkusza w otwartym zakresie wg stanu na dzień 28.05.2004 r.
Masa powstała z przekształcenia mapy zasadniczej 1:500 do skali 1:1000
data 1. Ks. Rob.

Załącznik Nr 1 do Uchwały
Nr XXIV/342/04 z dnia 28.05.2004 r. ogłoszonej
w Dzienniku Urzędowym Województwa Podkarpackiego
z dnia 28.05.2004 r. Nr poz.

SKALA 1:1000

I Zmiana Miejscowego Planu Zagospodarowania Przemysłowego osiedla "Poręby II" w Stalowej Woli

- OZNACZENIA:
- granica obszaru objętego zmianą planu miejscowego
 - linia rozgraniczająca tereny o różnym przeznaczeniu
 - linia rozgraniczająca tereny o różnym przeznaczeniu przeznaczona do kwadratów
 - 4 MN teren zabudowy mieszkaniowej jednorodzinnej
 - 4 KS teren urządzeń komunikacyjnych (garaże wielostanowiskowe)

PODKARPACKIE BUREO PLANOWANIA PRZESTRZENNEGO
ul. Słowackiego 10, 37-400 Stalowa Wola, tel. (015) 815-81-81, fax (015) 815-81-82
ul. Słowackiego 10, 37-400 Stalowa Wola, tel. (015) 815-81-81, fax (015) 815-81-82
ul. Słowackiego 10, 37-400 Stalowa Wola, tel. (015) 815-81-81, fax (015) 815-81-82

PODKARPACKIE BUREO PLANOWANIA PRZESTRZENNEGO
ul. Słowackiego 10, 37-400 Stalowa Wola, tel. (015) 815-81-81, fax (015) 815-81-82
ul. Słowackiego 10, 37-400 Stalowa Wola, tel. (015) 815-81-81, fax (015) 815-81-82
ul. Słowackiego 10, 37-400 Stalowa Wola, tel. (015) 815-81-81, fax (015) 815-81-82

MIASTO STAŁOWA WOLA

MIEJSCOWY PLAN ZAGOSPODAROWANIA PRZESTRZENNEGO

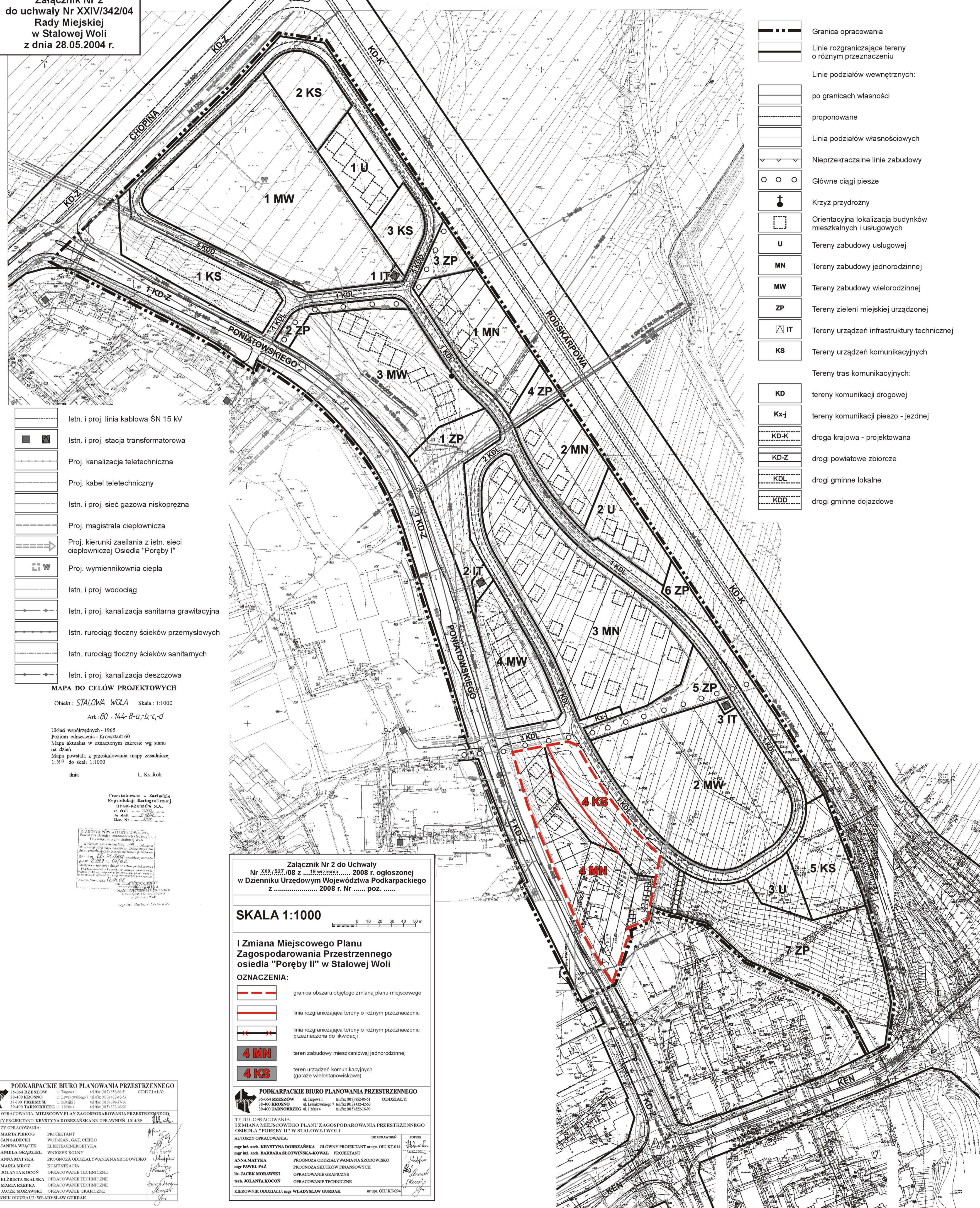
OSIEDLE "PORĘBY II"

RYSUNEK PLANU

INFRASTRUKTURA TECHNICZNA

SKALA 1:1000

Załącznik Nr 2
do uchwały Nr XXIV/342/04
Rady Miejskiej
w Stalowej Woli
z dnia 28.05.2004 r.



- Granica opracowania
- Linia rozgraniczająca tereny o różnym przeznaczeniu
- Linie podziałów wewnętrznych:
 - po granicach własności
 - proponowane
 - Linia podziałów własnościowych
- Nieprzekraczalne linie zabudowy
- ○ ○ Główne ciągi piesze
- ⊕ Krzyż przydrożny
- Orientacyjna lokalizacja budynków mieszkalnych i usługowych
- U Tereny zabudowy usługowej
- MN Tereny zabudowy jednorodzinnej
- MW Tereny zabudowy wielorodzinnej
- ZP Tereny zieleni miejskiej urządzonej
- IT Tereny urządzeń infrastruktury technicznej
- KS Tereny urządzeń komunikacyjnych
- Tereny tras komunikacyjnych:
 - KD tereny komunikacji drogowej
 - Kx-j tereny komunikacji pieszo - jezdnej
 - KD-K droga krajowa - projektowana
 - KD-Z drogi powiatowe zbiorcze
 - KDL drogi gminne lokalne
 - KDB drogi gminne dojazdowe

- Istn. i proj. linia kablowa SN 15 kV
- Istn. i proj. stacja transformatorowa
- Proj. kanalizacja teletechniczna
- Proj. kabel teletechniczny
- Istn. i proj. sieć gazowa niskoprężna
- Proj. magistrala ciepłownicza
- Proj. kierunki zasilania z istn. sieci ciepłowniczej Osiedla "Poręby I"
- Proj. wymiennikownia ciepła
- Istn. i proj. wodociąg
- Istn. i proj. kanalizacja sanitarna gravitacyjna
- Istn. rurociąg tłoczny ścieków przemysłowych
- Istn. rurociąg tłoczny ścieków sanitarnych
- Istn. i proj. kanalizacja deszczowa

MAPA DO CEŁÓW PROJEKTOWYCH
Objekt: STAŁOWA WOLA Skala: 1:1000
Ark. 80 - 144-B-a,b,c,d

Układ współrzędnych - 1965
Pojemność obszarowa - 1000000 m²
Masa arkusza w otwartym zakresie wg stanu na dzień 28.05.2004 r.
Masa powstała z przekształcenia mapy zasadniczej 1:500 do skali 1:1000
data 1. Ks. Rob.

Załącznik Nr 2 do Uchwały
Nr XXIV/342/04 z dnia 28.05.2004 r. ogłoszonej
w Dzienniku Urzędowym Województwa Podkarpackiego
z dnia 28.05.2004 r. Nr poz.

SKALA 1:1000

I Zmiana Miejscowego Planu Zagospodarowania Przemysłowego osiedla "Poręby II" w Stalowej Woli

- OZNACZENIA:
- granica obszaru objętego zmianą planu miejscowego
 - linia rozgraniczająca tereny o różnym przeznaczeniu
 - linia rozgraniczająca tereny o różnym przeznaczeniu przeznaczona do kwadratów
 - 4 MN teren zabudowy mieszkaniowej jednorodzinnej
 - 4 KS teren urządzeń komunikacyjnych (garaże wielostanowiskowe)

PODKARPACKIE BUREO PLANOWANIA PRZESTRZENNEGO
ul. Słowackiego 10, 37-400 Stalowa Wola, tel. (015) 815-81-81, fax (015) 815-81-82
ul. Słowackiego 10, 37-400 Stalowa Wola, tel. (015) 815-81-81, fax (015) 815-81-82
ul. Słowackiego 10, 37-400 Stalowa Wola, tel. (015) 815-81-81, fax (015) 815-81-82

PODKARPACKIE BUREO PLANOWANIA PRZESTRZENNEGO
ul. Słowackiego 10, 37-400 Stalowa Wola, tel. (015) 815-81-81, fax (015) 815-81-82
ul. Słowackiego 10, 37-400 Stalowa Wola, tel. (015) 815-81-81, fax (015) 815-81-82
ul. Słowackiego 10, 37-400 Stalowa Wola, tel. (015) 815-81-81, fax (015) 815-81-82