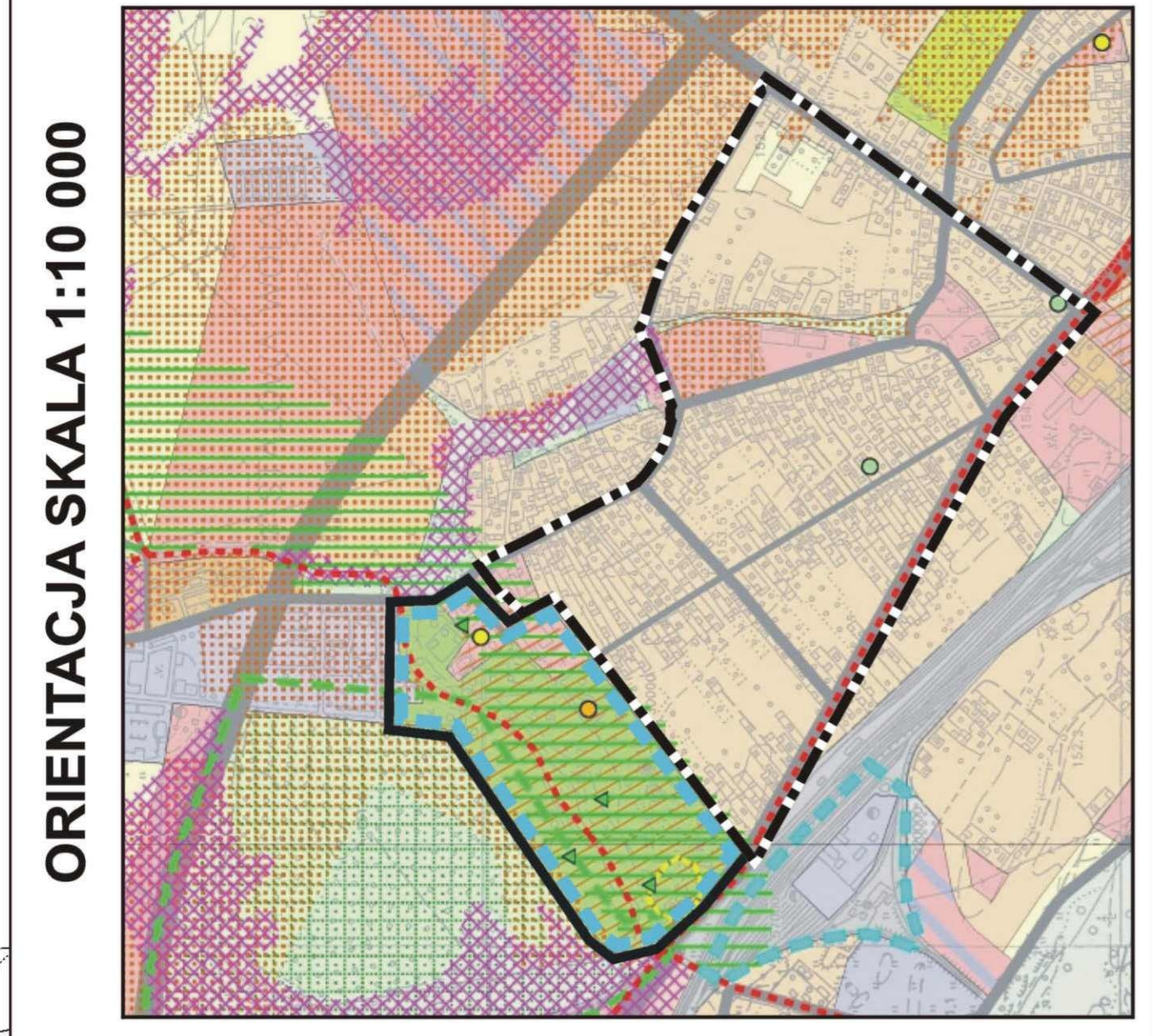


MIASTO STALOWA WOLA I ZMIANA MIEJSCOWEGO PLANU ZAGOSPODAROWANIA PRZESTRZENNEGO OSIEDLA CHARZEWICE

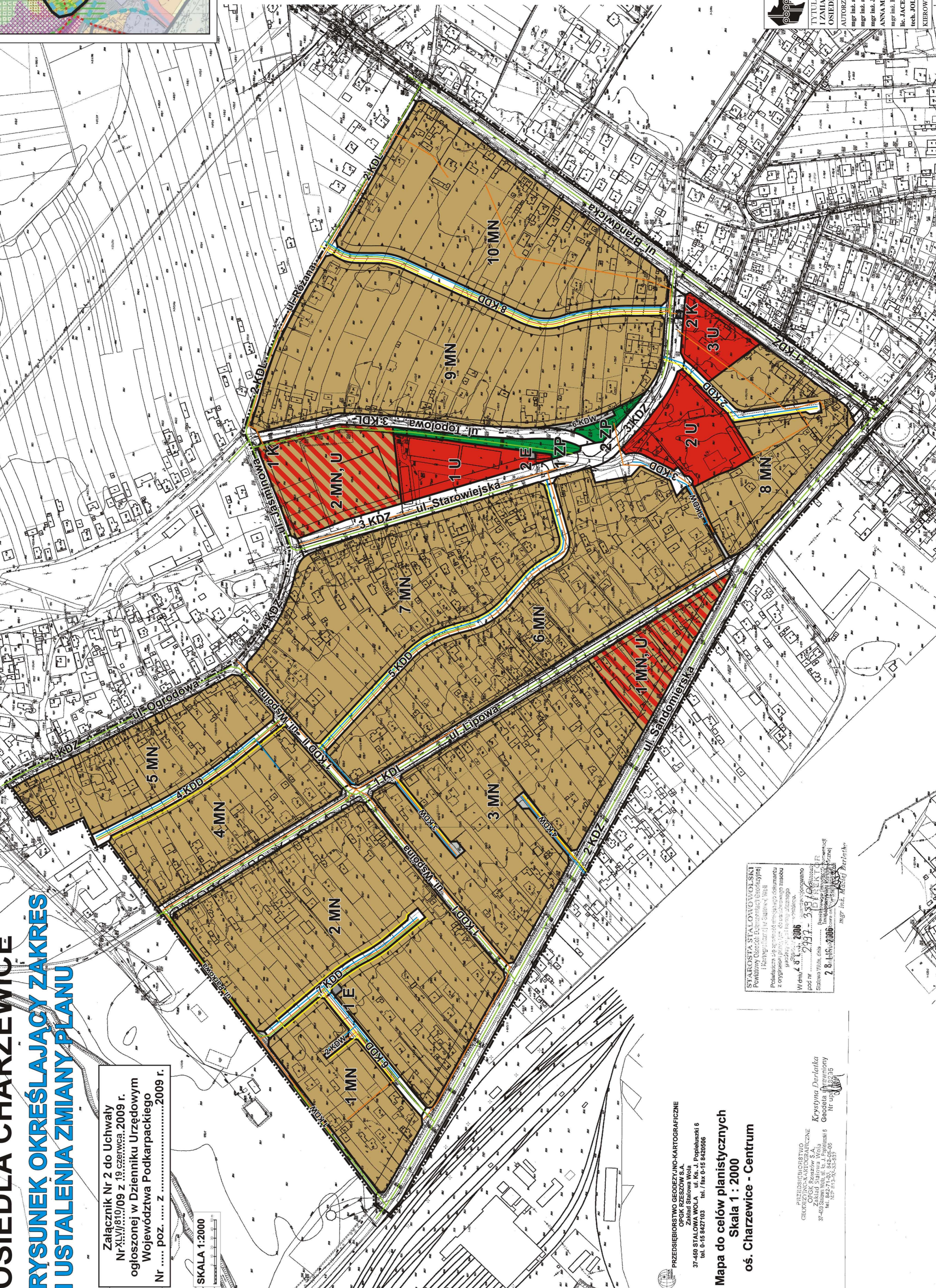
RYSUNEK OKREŚLAJĄCY ZAKRĘS I USTALENIA ZMIANY PLANU

Załącznik Nr 2 do Uchwały
Nr XLVI/810/09 z 19 czerwca 2009 r.
ogłoszonej w Dzienniku Urzędowym
Województwa Podkarpackiego
Nr poz. z2009 r.

SKALA 1:2000



- LEGENDA:**
- OZNACZENIA LINIOWE**
- granica obszaru objętego zmianą planu
 - linie rozgraniczające tereny o różnym przeznaczeniu lub różnych zasadach zagospodarowania
 - nieprzekraczalna linia zabudowy
 - obowiązująca linia zabudowy
- TERENY ZABUDOWY**
- MN - mieszkaniowej jednorodzinnej
 - MN, U - mieszkaniowo-usługowej
 - U - usługowej
- TERENY ZIELENI**
- ZP - zieleni urządzonej
- TERENY KOMUNIKACJI**
- KD - tereny dróg publicznych, w tym:
 - KDZ - droga zbiorcza
 - KDL - drogi lokalne
 - KDD - drogi dojazdowe
 - KDW - tereny dróg wewnętrznych
 - E - stacje transformatorowe
 - K - przepompownie ścieków
- SIECI INFRASTRUKTURY TECHNICZNEJ**
- projektowana sieć gazowa
 - projektowana sieć wodociągowa
 - projektowana kanalizacja sanitarna
 - projektowana kanalizacja deszczowa



STAROSTWA STALOWOWOLESKA
Powiatowy Czarodziej (komputeryzacja)
i Navi (mapy) w Stalowej Woli
Podpisana jest zgodnie z obowiązującymi przepisami
z ogłoszenia planu, z którego wynika, że jest to
projekt, który jest zgodny z zasadami
Wzrost 4.5.1.1.2006
Stalowa Wola, dnia 2009 r.
37-450 Stalowa Wola, ul. 1-go Października 6
tel. 0-15 8427103, fax 0-15 8426586
mgr inż. Andrzej Derlatka

PRZEDSIĘBIORSTWO GEODEZYJNO-KARTOGRAFICZNE
OPKG RZESZÓW S.A.
Zakład Stalowa Wola
ul. Ks. J. Popiełuszki 6
tel. 0-15 8427103, fax 0-15 8426586

PRZEDSIĘBIORSTWO
GEODEZYJNO-KARTOGRAFICZNE
ZSŁH Stalowa Wola
37-450 Stalowa Wola, ul. 1-go Października 6
tel. 0-15 8427103, fax 0-15 8426586
mgr inż. Andrzej Derlatka
mgr inż. Krzysztof Derlatka
mgr inż. Geodezja i Kartografia
Nr upr. 1422/05

PODKARPACKIE BIURO PLANOWANIA PRZESTRZENNEGO
ODDZIAŁALY:
35-064 RZESZÓW ul. Turzyna 1 tel. fax (0)17 852 86 51
35-400 KRKOSNO ul. Lewickiego 7 tel. fax (0)13 432 42 53
39-400 TARNOBRZEC ul. 1 Maja 4 tel. fax (0)15 822 16 90

TYTUŁ OPRACOWANIA:
ZMIANA MIEJSCOWEGO PLANU ZAGOSPODAROWANIA PRZESTRZENNEGO
OSIEDLA "CHARZEWICE" W STALOWEJ WOLI

AUTORZY OPRACOWANIA:
NR UPRAWNIENI
mgr inż. arch. KRYSZYNA DOBRZAŃSKA GŁÓWNY PROJEKTANT nr upr. OUI KT-014
mgr inż. arch. BARBARA SIŁOWSKA-KOWAL PROJEKTANT
mgr inż. JAN SĄDECKI INFRASTRUKTURA TECHNICZNA
ANNA MATYKA PROGNOZA ODDZIAŁYWANIA NA ŚRODOWISKO
mgr inż. HOTA SIŁOWSKI PROGNOZA SKUTKÓW FINANSOWYCH
mgr inż. JACEK MORAWSKI OPRACOWANIE GRAFICZNE
mgr inż. JOLANTA KOCHOŃ OPRACOWANIE TECHNICZNE
KIEROWNIK ODDZIAŁU: mgr WŁADYSŁAW GURDAK nr upr. OUI KT-094